



# **SIME Polska Sp. z o.o.**

## **sieć gazowa**

Dobre - Strachówka – Jadów - Łochów

[www.simepolska.pl](http://www.simepolska.pl)

Jadów 27. 02. 2017

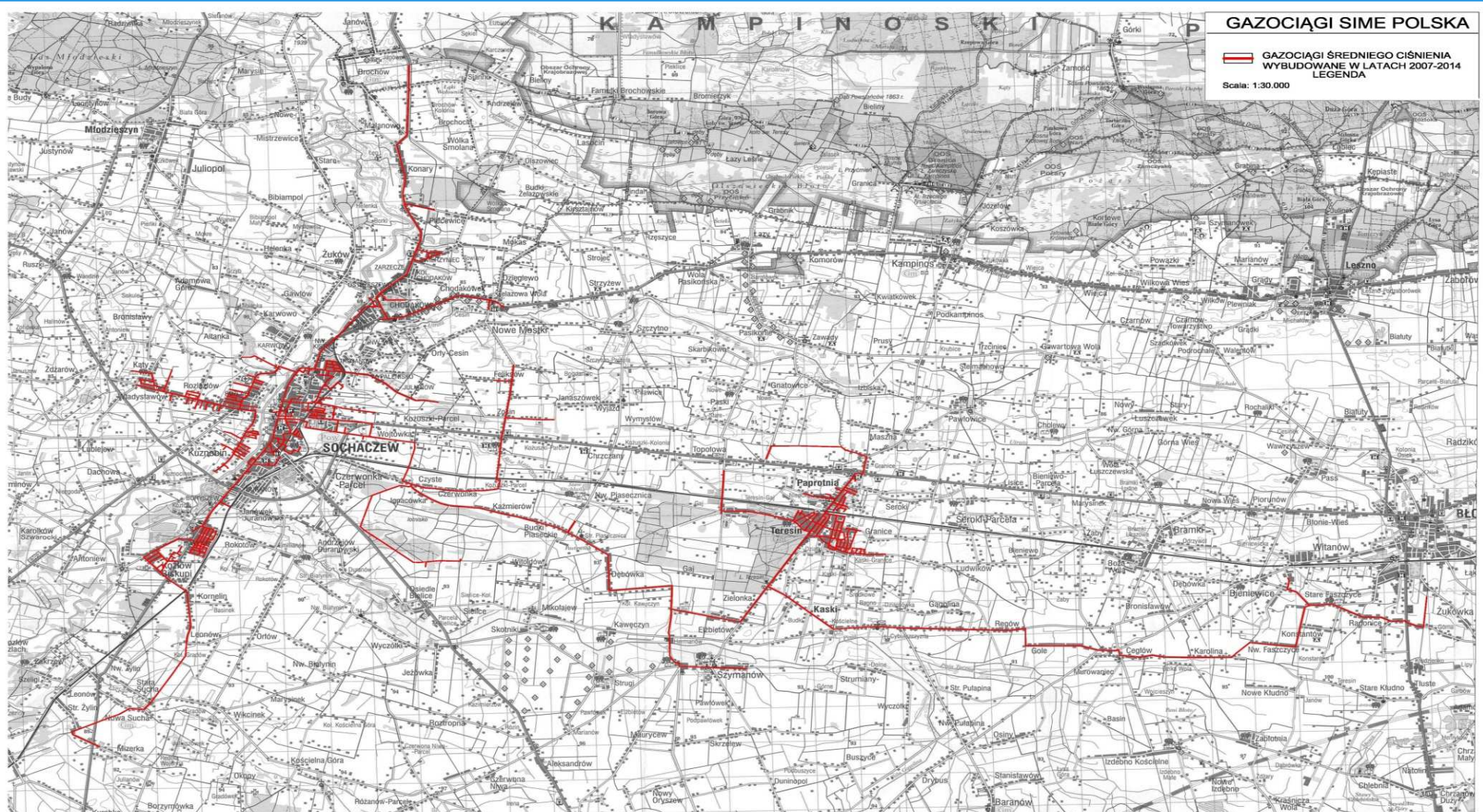


**SIME POLSKA Sp. z o.o.** jest spółką prawa polskiego zajmującą się dystrybucją i sprzedażą gazu ziemnego wysokometanowego na części województwa mazowieckiego wchodzącą w skład włoskiej Grupy Kapitałowej SIME.



Dysponujemy już blisko 180 km gazociągów średniego ciśnienia zlokalizowanych na obszarach miasta Sochaczew i gmin: Sochaczew, Błonie, Teresin, Baranów, Nowa Sucha i Brochów.

# Istniejąca sieć gazowa SIME Polska Sp. z o.o.



## GAZOCIĄGI SIME POLSKA

 GAZOCIĄGI ŚREDNIEGO CIŚNIENIA WYBUDOWANE W LATACH 2007-2014  
LEGENDA

Scale: 1:30,000



Od 2009 roku sprzedajemy gaz ziemny  
naszym Klientom.

Naszymi klientami są m. in. :

MARS Polska Sp. z o.o.

BAKOMA S.A.

Szpital Powiatowy w Sochaczewie

PEC w Sochaczewie

oraz ponad 1000 klientów indywidualnych i biznesowych

Roczna sprzedaż gazu ziemnego ok. 27 mln m<sup>3</sup>



# Budujemy sieci gazowe:

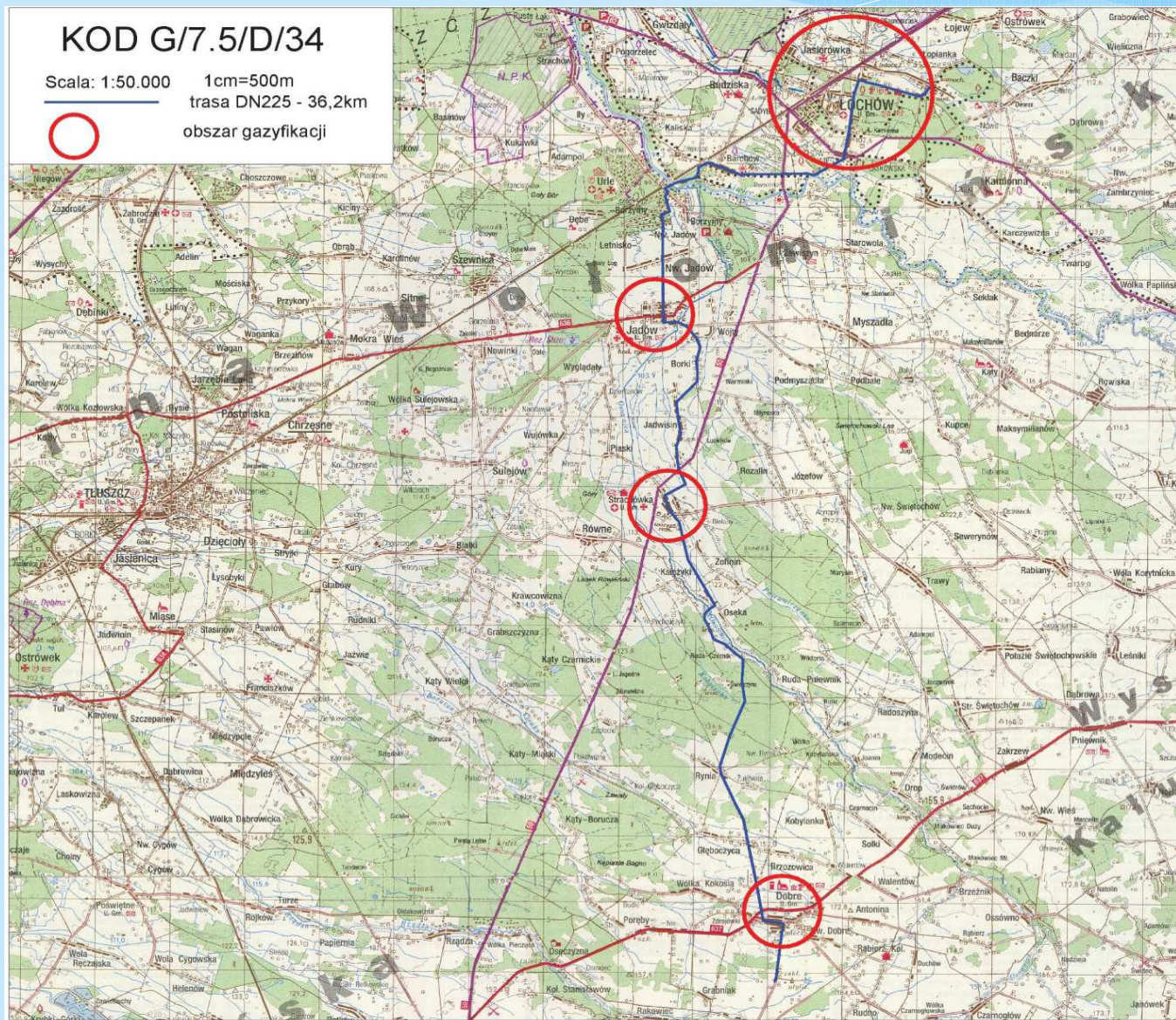
Dobre – Strachówka – Jadów - Łochów

Rawa Maz. - Głowno

Rawa Maz. – Biała Rawska

Ciechocinek – Aleksandrów Kuj.

# Przebieg trasy gazociągu Dobre - Strachówka – Jadów - Łochów :



# Usytuowanie gazociągu w Jadowie:







## Harmonogram prac budowlanych:

- Rozpoczęcie budowy sieci gazowej Dobrze – Łochów marzec-kwiecień 2017
- Zakończenie sierpień 2017
- Nagazowanie sieci gazowej październik 2017
- Rozpoczęcie dostaw gazu do klientów grudzień 2017/styczeń 2018
- Budowa gazociągu do m. Urle marzec - kwiecień 2018



# DLACZEGO GAZ ZIEMNY?

Niskie koszty wytwarzania energii, czystość oraz komfort użytkowania stawiają gaz ziemny na pierwszej pozycji wśród nośników energii.

Jego nowoczesny i ekonomiczny charakter sprawia, że świetnie nadaje się do wykorzystania w technologii przemysłowej.

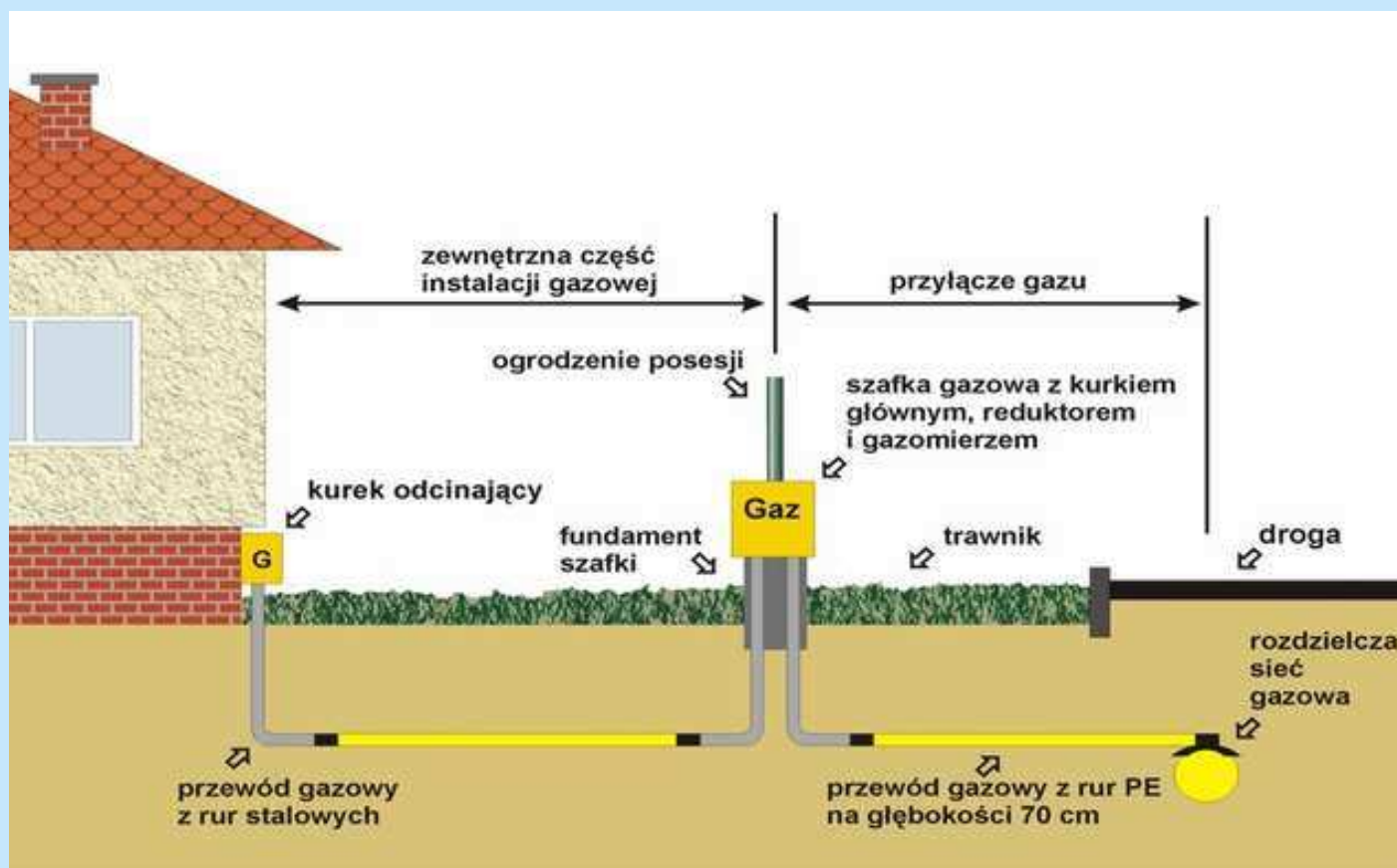
Dzięki swojej uniwersalności wykorzystywany jest w wielu gałęziach gospodarki m.in. w przemyśle chemicznym, spożywczym, rolnictwie i ogrodnictwie, handlu i usługach.



## ZALETY WYKORZYSTANIA GAZU ZIEMNEGO:

- komfort związany z ciągłością dostaw - bez potrzeby transportu, magazynowania surowca oraz bez potrzeby usuwania stałych produktów spalania,
- wysoka sprawność urządzeń,
- pełna regulacja i automatyzacja procesów spalania,
- nieskomplikowana obsługa urządzeń gazowych z możliwością dowolnego programowania temperatur.

# Trochę informacji: gazociąg, przyłącze gazowe, szafka z gazomierzem i reduktorem, instalacja wewnętrzna





## **KOSZTY ZWIĄZANE Z PRZYŁĄCZENIEM DO SIECI GAZOWEJ**

SIME Polska Sp. z o.o.

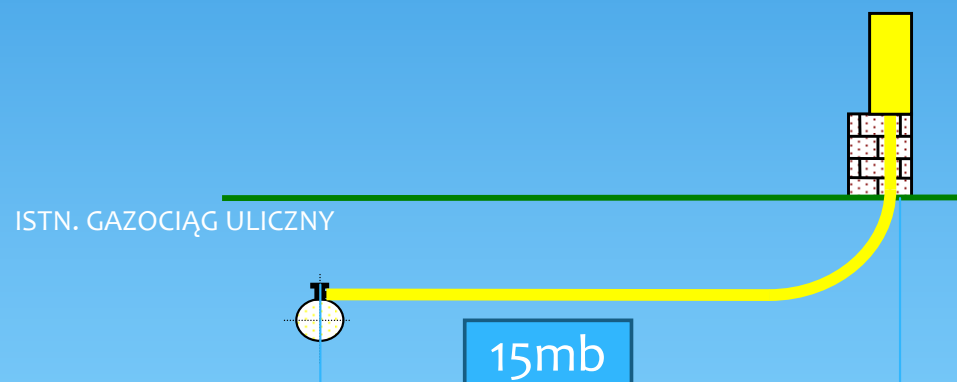
ZA WYKONANIE PRZYŁĄCZA, CZYLI ODCINKA OD GAZOCIĄGU ZASILAJĄCEGO DO KURKA GŁÓWNEGO ZLOKALIZOWANEGO W SZAFCE W LINII OGRODZENIA SIME Polska Sp. z o. o. POBIERA OPŁATĘ PRZYŁĄCZENIOWĄ ZGODNIE Z TARYFĄ DLA PALIW GAZOWYCH NR 6 OBOWIĄZUJĄCĄ OD 01.04.2016R.

OPŁATA PRZYŁĄCZENIOWA UWZGLĘDNI WYKONANIE PROJEKTU PRZYŁĄCZA GAZOWEGO WRAZ Z UZGODNIENIAMI ORAZ WYKONANIE PRZYŁĄCZA WRAZ Z MATERIAŁAMI ZE SKRZYNKĄ GAZOWĄ I GAZOMIERZEM.

# Przyłącze gazowe do 15 mb (do 10m<sup>3</sup>/h):



SZAFKA GAZOMIERZOWA



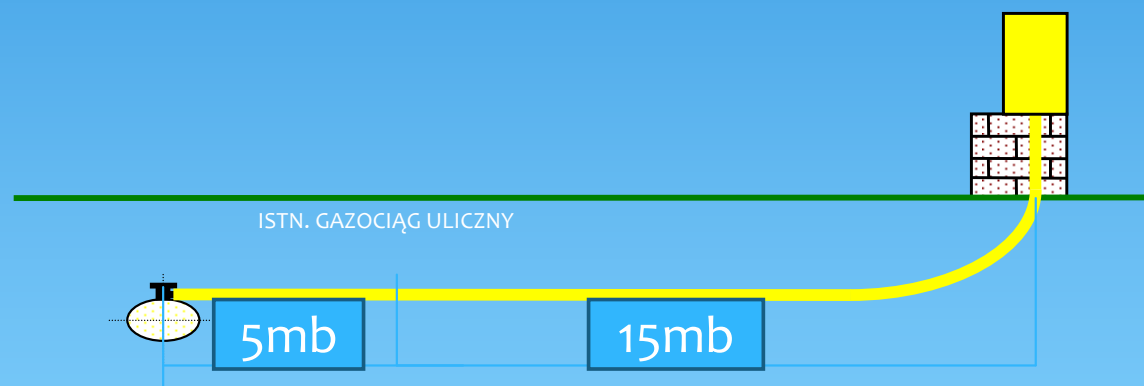
PRZYŁĄCZE  $O_p = 1650 \text{ zł} + 23\% = 2030 \text{ zł z vat}$

$O_p = \text{cena pierwszych 15 metrów w terenie}$

# Przyłącze gazowe powyżej 15 mb (do 10m<sup>3</sup>/h): przykład dla 20mb



SZAFKA GAZOMIERZOWA



$$O_p = 1650 \text{ zł} + 5 * 57 + 23\% = 2380 \text{ zł z vat}$$

PRZYŁĄCZE  $O_p$  = cena pierwszych 15 metrów + 5 metrów dodatkowo  $S_p$

$O_p$  = cena pierwszych 15 metrów w terenie

$S_p$  = cena 5 metrów w terenie



## Etapy przyłączenia do sieci gazowej:

- złożenie wniosku o określenie warunków przyłączenia do sieci gazowej (do pobrania na [www.simepolska.pl](http://www.simepolska.pl))
- zawarcie umowy o przyłączenie do sieci gazowej,
- realizacja umowy o przyłączenie do sieci gazowej oraz budowa instalacji wewnętrznej,
- zawarcie kompleksowej umowy na dostarczanie gazu,
- rozpoczęcie dostarczania gazu ziemnego.





## Aktualna Taryfa nr 6 dla paliw gazowych dla klientów do 10m<sup>3</sup>/h (110kWh/h) :

### Ceny zgodne z taryfą:

Cena za paliwo gazowe 10,240 [gr/kWh]

Abonament przy fakturze papierowej 9,00 [zł/m-c]

Abonament przy fakturze elektronicznej 7,00 [zł/m-c]

Opłata dystrybucyjna stała 25,9 [zł/m-c]

Opłata dystrybucyjna zmienna 4,532 [gr/kWh]

**Aktualnie PROMOCJA na paliwo gazowe: 9,779 [gr/kWh]**



# Właściwości gazu ziemnego

- Składa się w 98% z metanu ( $\text{CH}_4$ )
- Bezbarwny, bezwonny
- Lżejszy od powietrza (gęstość  $0,72 \text{ kg/m}^3$ )
- Produkty spalania:  $\text{CO}_2$  i  $\text{H}_2\text{O}$
- Niedostateczna ilość powietrza – tlenek węgla (czad)
- Metan nie jest gazem trującym
- Temperatura zapłonu  $640 - 800 \text{ }^\circ\text{C}$



## Sieć gazowa z polietylenu

- Gazociąg magistralny z rur PEHD klasy 100 o średnicy 225 mm
- Rury w sztangach po 12m łączone za pomocą zgrzewania
- Ponad gazociągiem taśma ostrzegawcza
- Głębokość ułożenia – około 1,2 m
- Ciśnienie robocze – 3 bar



# DZIĘKUJĘ ZA UWAGĘ

**Sime Polska Sp. z o.o.**

96-500 Sochaczew

ul. Warszawska 31

tel. 22 10 25 300

fax. 22 10 25 301

[info@simepolska.pl](mailto:info@simepolska.pl)

[www.simepolska.pl](http://www.simepolska.pl)